

PODÉLNÝ PROFIL
KOLEJE Č. 134
M 1:500/50

Průběh a parametry nivelety

Konstrukce odvoznění a popis

Příčný sklon pláňe tělesa žel. spodl
Příčný sklon zemní pláňe

Zdvih (+) / pokles (-) navržené nivelety T
od zaměřené nivelety TK [m]

Výšky navržené nivelety TK [m]

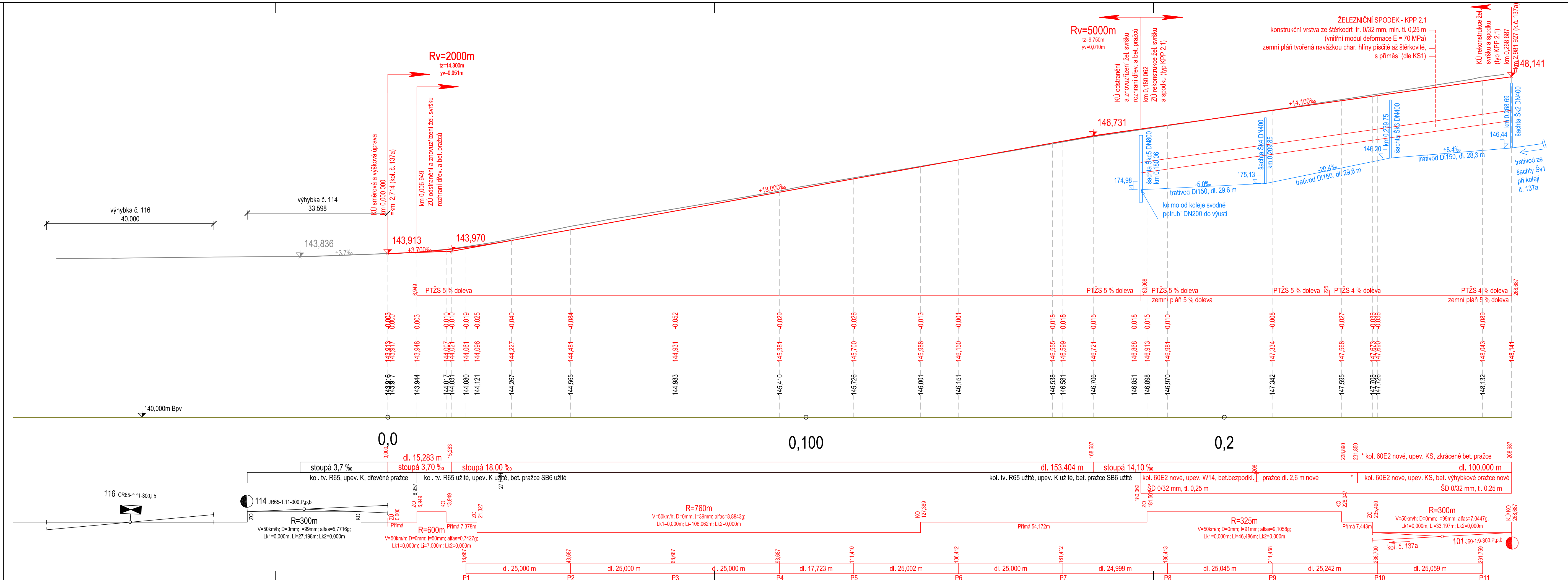
Výšky stávající zaměřené nivelety TK [m]

Srovnávací rovina a její výška
Staničení osy koleje

Sklonové poměry navržené / stávající
Navržená skladba kolejového roštu
Navržený rozsah úpravy pražc. podla

Směrové poměry navržené
výhybky nově navržené
Směrové poměry stávající
výhybky bez vyjmutí

Příčné řez





EVROPSKÁ UNIE
Evropské strukturální a investiční fondy
Operační program Doprava

Ministerstvo dopravy
Státní fond dopravní
infrastruktury



Orientační schéma:



◀ ZST Ústí nad Labem západ Most v ev. km 3,040 ZST Ústí nad Labem - Střekov ▶

29.05.2022
Podpis: _____ Datum: _____

Revize:	Datum:	Popis:	Kontroloval:
000	29.05.2022	Definitivní verze	Ing. Radek Navrátil 

Stavební/Investor: Správa železnic, státní organizace

Adresa: Dlážděná 1003/7, 110 00 Praha 1

Zástupce investora:

Adresa:



**SPRÁVA
ŽELEZNIC**

Zhotovitel stavby:	Společnost „VALBEK-PRODEX“ Vedoucí společnosti: Valbek, spol. s r.o. Společník: VALBEK&PRODEX, spol. s r.o., o.z. V Olšinách 2300/75, 100 00 Praha 10 V Olšinách 2300/75, 100 00 Praha 10 Kontakt: T: +420 221 592 050 T: +420 221 592 050 E: info@valbek.cz E: info@valbek.cz  		
Zhotovitel objektu:	Valbek, spol. s r.o. V Olšinách 2300/75, 100 00 Praha 10 Adresa: T: +420 221 592 050 Kontakt: E: info@valbek.cz 		
Hlavní projektant (HIP):	Specialista:	Odpovědný projektant:	Zpracovatel:
Ing. Aleš Sršeň 	Ing. Aleš Sršeň 	Ing. Jan Zvěřina 	Ing. Jan Zvěřina 

Název stavby/akce:	Rekonstrukce mostu v km 3,040 trati Ústí nad Labem-Střekov - Ústí nad Labem západ	Označení (S-kód): S632000261 Označení zhotovitele: 20PH69005
Název části:	Kolejový svršek a spodek	Označení části: D.2.1.1
Název objektu:	Železniční svršek Železniční spodek	Označení objektu/komplexu: SO 01-10/11-01
Název přílohy:	Podélný profil koleje č. 134	Číslo přílohy: 2.002
Název dílčí části přílohy:		Paré:
Kraj:	Katastrální území:	TUDU:
Ústecký	Ústí nad Labem [774871]	1003 2A, 0591 BC
Stupeň dokumentace:	Datum zpracování:	Formáty:
DUSP+PDPS	29.05.2022	5 x A4
		Měřítko:
		1:500/50

S-kód: S 6 3 2 0 0 0 2 6 1 - P D P S - D 2 1 1 - - S O 0 1 10 11 0 1 - - Z - 0 0 2 - 0 0 0 1

Stupeň dokumentace: Část: Objekt: Podobjekt: Příloha: Revize:

DOKUMENT LZE UŽÍVAT POUZE DLE USTANOVENÍ PŘÍSLUŠNÉ SMLOUVY O DÍLO. ŽÁDNÁ JEHO ČÁST NEVYŽÍE BÝT DLE ZÁKONA č.121/2000 Sb. (autorský zákon) KOPÍROVÁNÍ NEBO JINÝM ZPŮSOBEM ROZŠÍŘOVÁNÍ BEZ SOUHLASU Valbek spol.s r.o.